

Tourbillon de Couleurs

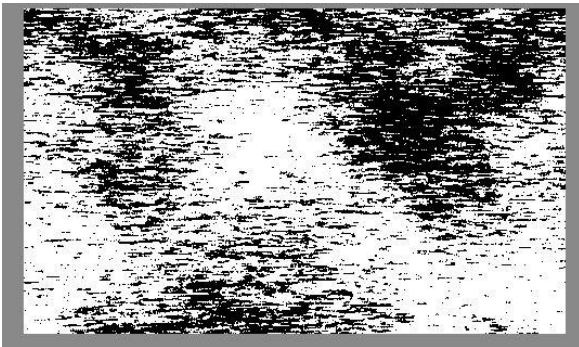
Créez un nouveau document 500 x 300 px. Fond Blanc.

Tapez [D] pour mettre les couleurs par défaut.

Allez dans Filtre > Rendu > Nuages.

Allez dans Filtre > Pixellisation > Mezzo-tinto.

Type : Traits courts.



Allez dans Filtre > Atténuation > Flou radial.

Valeur : 100 - Mode : Zoom - Qualité : Supérieure.



Tapez [Ctrl+F] pour appliquer une seconde fois le Flou radial.

Cliquez droit sur [Arrière-plan] puis > Dupliquer le calque.

Nommez-le [Copie].

Sélectionnez [Arrière-plan].

Allez dans Filtre > Déformation > Tourbillon.

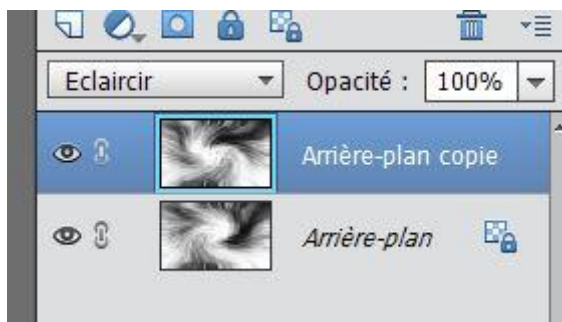
Angle : 120°.

Sélectionnez le calque [Copie].

Allez dans Filtre > Déformation > Tourbillon.

Angle : - 120° (angle opposé...).

Passez le calque en mode Eclaircir.



Note : Le rendu "Nuages" de départ étant aléatoire, vous n' obtiendrez sans doute pas un résultat strictement identique...

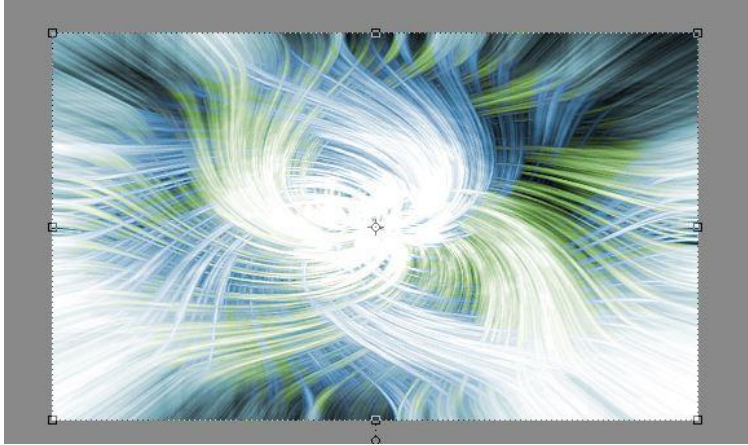
Allez dans Réglages > régler la couleur : Teinte/Saturation [Ctrl+U].

Cochez Redéfinir.

Teinte : 100 - Saturation : 30 - Luminosité : 0.

Faites de même sur le second calque en changeant la couleur.

Teinte : 205 - Saturation : 40 - Luminosité : 0.



Choisissez les couleurs en fonction de vos goûts personnels, bien sûr...

Cliquez droit sur [Copie] puis > Fusionner avec le calque inférieur.

Vous pouvez, si vous le souhaitez, accentuer les traits.

Allez dans Filtre > Réglage > Accentuation.

Gain : 100 % - Rayon : 0,8 px - Seuil : 0 niveau

Vous trouvez votre tourbillon un peu trop sombre ou trop clair ?

Allez dans Réglages > régler l'éclairage > Luminosité/Contraste.

